

**LE PROJET**

**Mise en place et gestion d'un réseau de haies en mode projet  
pédagogique sur une exploitation agricole**



EPLEFPA de Valence

- OBJECTIFS ATTENDUS**
- › Diagnostiquer et entretenir un réseau de haies fonctionnelles
  - › Renforcer la biodiversité globale et le bien être animal
  - › Professionnaliser les apprenants sur le réseau de haies d'une exploitation agricole
- PARTENAIRES PRINCIPAUX**
- › ONF
  - › LPO Drôme
  - › Plate-forme TAB (Techniques Alternatives et Biologiques) pilotée par la Chambre d'Agriculture 26
  - › INRA de Gotheron
  - › Système national d'appui de l'enseignement agricole (Bergerie Nationale, Réso'them)

- IMPLICATIONS PÉDAGOGIQUES**
- › BTS APV
  - › Bac série S
  - › Bac Technologique STAV
  - › Seconde GT
  - › BPREA
- RÉFÉRENTS EN ÉTABLISSEMENT**

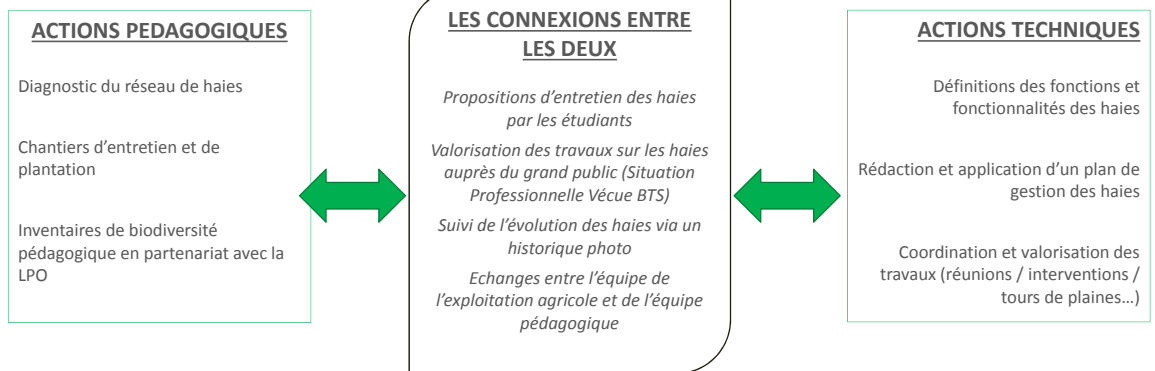
**Éléments de contexte**

En 2010-2013, lors de la conversion en agriculture biologique de l'exploitation agricole de l'établissement, un des leviers importants mobilisé a été de travailler sur la biodiversité fonctionnelle. Une plantation de 4 km de haie a été réalisée pendant l'hiver 2013/2014 suite à une proposition faite au directeur d'exploitation par un groupe de BTS Agronomie productions végétales, qui avait réalisé un diagnostic paysager de l'exploitation. Après avoir planté, il apparaissait alors important de pouvoir réfléchir à leur gestion en y associant les apprenants de l'établissement.



Crédit photos : A. GENAY, établissement du Valentin

Titre : Présentation de quelques éléments paysagers caractéristiques sur la Terrasse Basse de l'exploitation



**Guillaume FICHEPOIL**  
Directeur d'exploitation agricole  
guillaume.fichepoil@educagri.fr

**Fabienne MOLLARET**  
Enseignante Biologie-écologie  
fabienne.mollaret@educagri.fr

**Réjane MORGANTINI**  
Formatrice en agronomie  
rejane.morgantini@educagri.fr

auteurs du poster : Amélie GENAY, Cheffe de projet ; Guillaume FICHEPOIL, Directeur d'exploitation

**Fabienne MOLLARET**  
Enseignante de Biologie-Ecologie

**Guillaume FICHEPOIL**  
Directeur d'exploitation agricole

*Comment bien positionner des haies sur une exploitation agricole et pour quels services ? L'implantation du réseau de haies sur l'exploitation du lycée permet chaque année aux apprenants de s'impliquer sur le terrain et de répondre aux nombreuses questions qu'ils se posent sur l'intérêt des haies : mieux connaître le développement des espèces d'arbres et arbustes, diagnostiquer les besoins d'entretien, participer à l'entretien des jeunes arbres et vérifier les services écologiques rendus par ces haies. Une mine de connaissances à réinvestir sur d'autres exploitations dans d'autres contextes.*

*« La haie fait aujourd'hui partie intégrante de notre système de production. Il nous faut réapprendre à travailler avec... à avoir une vision pluriannuelle... Travailler sur le plan de gestion est un bon moyen pour prendre du recul en équipe et fixer collectivement les objectifs, identifier les contraintes et donner une visibilité à moyen terme sur nos pratiques. » « La haie est un sujet qui peut être abordé avec toutes les classes en formation. C'est finalement devenu le sujet pédagogique le plus transversal de l'exploitation. »*

