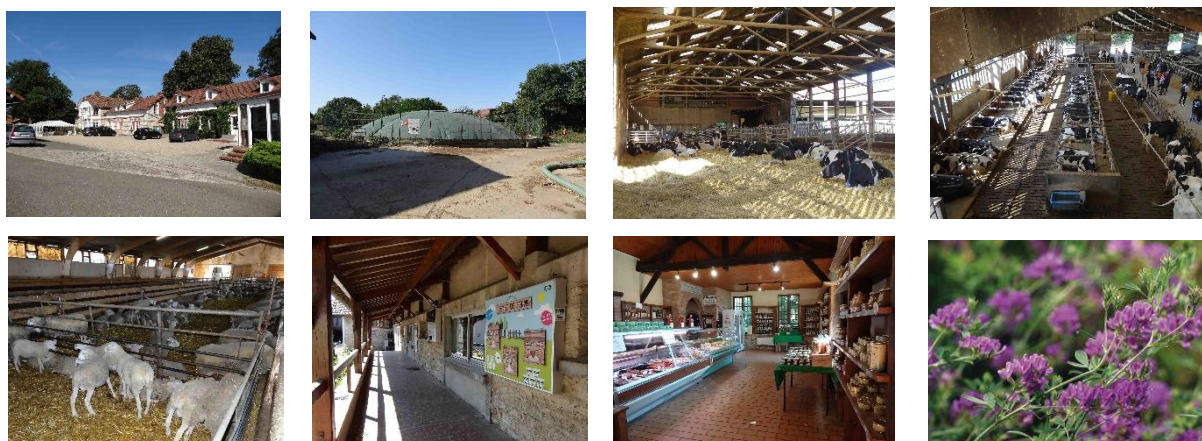


EXPLOITATION AGRICOLE

Un objectif de performance économique, environnementale et nourricière



L'exploitation

Une ferme de 200 ans

Nombreuses expérimentations - Un programme de recherche appliquée et de développement depuis 2006 avec des chercheurs et entreprises : projet "Grignon Energie Positive" de réduction de l'impact environnemental – au début sur énergie et gaz à effet de serre, élargi aux enjeux de biodiversité, de qualité de l'eau et de qualité de l'air - en maintenant la rentabilité et le potentiel nourricier (indicateur calculable avec l'outil PerfAlim).

Personnels : 25 ETP (production et transformation) dont environ 5 % pour la recherche

Productions

- Cultures : 400 ha sur 3 zones (Palaiseau, St Quentin en Yvelines et Grignon) ; maïs, blé, orge, triticale, colza, luzerne, prairies temporaires et naturelles, miscanthus, switchgrass...
- 200 Vaches laitières Holstein (stabulation caillebottis et logettes et aire paillée)
- 600 brebis (viande et reproducteurs), Romanes et Berrichons du cher, 3 périodes d'agnelage (février, juin, octobre)

Transformation du lait : (depuis 1980) 800 000 L transformé sur 2 m³ L de production. Fabrication de yaourts (nature, fruits, vanille, pots en verre et plastiques...), crème fraîche, fromage blanc, faisselle, fromage de chèvre frais, lait pasteurisé en bouteille ; vente à 60 % en crémeries traditionnelles, 20 % en GMS, 20 % en restauration collective.

Activités de service : accueil de scolaires, d'adultes, de professionnels.

Une **boutique gourmande** gérée avec celle de la Bergerie Nationale par le GIE des exploitations de l'enseignement agricole.

PROGRAMME

Introduction / présentation globale 30 min 14h30-15h

- Repères sur la trajectoire, les ateliers, la certification environnementale (HVE / ISO 14001)
- Spécificités de la ferme expérimentale / place dans l'école AgroparisTech

Intervenant : Dominique Tristant (directeur de l'exploitation)

VISITE : Production, commercialisation et démarche de progrès environnemental 15h-17h

- Quelle conduite d'élevage et nutrition vers triple performance ?
- Quelles évolutions des systèmes de cultures ?
- Programme Grignon Energie Positive : leviers actionnés ? moyens ? difficultés ? résultats ? (en production animale et végétale, méthaniseur ...)
- Présentation de la laiterie. Stratégie de commercialisation en circuits courts des produits laitiers.
- Temps d'échanges « questions-réponses »

Intervenant : Dominique Tristant (directeur de l'exploitation)

Quelques évolutions depuis 2006 à découvrir :

- **baisse de 37 % des consommations d'énergie / L de lait et de 17 % des émissions de GES / L de lait** ; stabilité relative pour le blé ;
- **évolution des rations pour les vaches laitières** (arrêt des produits déshydraté, recours à tourteau de colza gras produit par un voisin, pâturage des génisses et vaches tarées, introduction de luzerne foin et ensilage autoproduite) ; **hausse de productivité par vache** de 9000 à 10000 L/an ;
- **optimisation du stockage et de l'utilisation des effluents ; méthanisation "low cost" ou « passive »** basse température (système nénufar avec couverture de la fosse à lisier) depuis 2014, biogaz pour la chaudière de la laiterie et projet d'un méthaniseur voie liquide mésophile en réflexion ; **Installation de compteurs, suivis des consommations de fuel et d'eau...**
- **optimisation de la fertilisation** (reliquats azotés sortie d'hiver, **cultures intermédiaires**, choix de variétés plus tolérantes à des carences ponctuelles ou à des maladies, outils de pilotage, fertilisation organique, légumineuses...) ; gestion des semis (dates, densité...) ; **hausse des surfaces sans labour** ; production de cultures énergétiques (miscanthus et switchgrass)...
- Prise en compte de la **biodiversité** : bandes enherbées, jachères mellifères, haies, ruches...
- **Essor de la vente en circuits courts**, démarche « lait d'Ile de France »...

Informations complémentaires :

Grignon Energie Positive :

- Présentation : <http://www.agroparistech.fr/Grignon-Energie-positive-1598.html> ; e-mail : sophie.carton@agroparistech.fr ; téléphone : 06 73 49 62 82
- Clip : <http://www.agroparistech.fr/+Video-Grignon-Energie-Positive-cap-sur-la-triple-performance-de-l-agriculture+.html>
- Article : <https://www6.inra.fr/ciaq/content/download/5375/41587/file/Vol37-5-Carton.pdf>

Nénufar : <http://nenufar-biogaz.fr/> ; e-mail : info@nenufar-biogaz.fr ; téléphone: 09 86 32 84 84

Crédit photos: Ferme de Grignon, C. Durox