

Exemple de carte
maladie : Carte recto
- verso



MALADIE : BLACK ROT

NOM LATIN DE L'AGENT RESPONSABLE :
Guignardia bidwellii (Ascomycète)

DESCRIPTIF DU SYMPTÔME :

Symptôme coup de fusil : petites taches régulières brun/rouge de quelques millimètres avec un liseré + points noirs. Au printemps, les ascus contenus dans les périthèces s'ouvrent avec les pluies (effet splashing) et libèrent des ascospores (contaminations primaires). Les ascospores germent sur les feuilles, production de mycélium provoquant les nécroses en taches. Des taches apparaissent sur les tissus parasités et se couvrent bientôt de pustules noires, les pycnides.

MOYEN(S) DE CONSERVATION :

Périthèces sur baies et rameaux.
Mycélium sur bourgeon.

MALADIE : BOTRYTIS

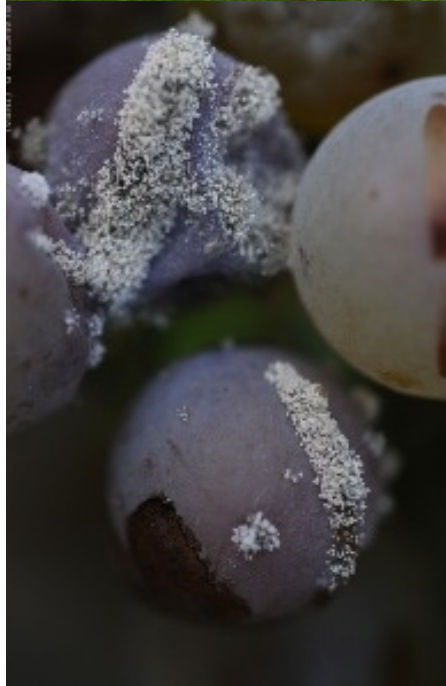
NOM LATIN DE L'AGENT RESPONSABLE :
Botrytis cinerea (Ascomycète)

DESCRIPTIF DU SYMPTÔME :

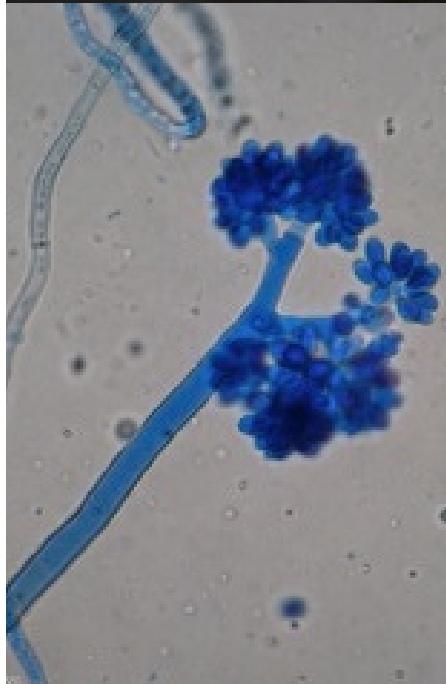
Les baies sont réceptives après la véraison. De minuscules lésions apparaissent sur la pellicule donnant lieu à une altération circulaire beige à marron. Les conidies (contamination primaire) formées à partir de sclérotés et du mycélium sont transportées par le vent. Ces spores germent sur les organes mouillés donnant du mycélium provoquant une nécrose qui peut s'étendre. De ce mycélium peut apparaître des conidiophores. Le mycélium permet une contamination par contact.

MOYEN(S) DE CONSERVATION :

Sclérotés.



Exemple de carte Qui
suis-je? : carte recto-
verso



CONIDIOPHORE
(BOTRYTIS C.)
REPRODUCTION ASEXUÉE



*Les cartes qu'il faut obtenir pour gagner :
2 cartes de chaque.*