

CASDAR TAE+ 2020

PRÉSENTATION DU PROJET

Produire - Transformer, commercialiser et valoriser

Aménager - Proposer des services **Autrement**

EPLEFPA Campus Agronova (Loire, Auvergne-Rhône-Alpes)



SAGIEL'A2D2

Santé Animale en Gestion Intégrée dans les Élevages bovins et caprins : Appréhender et Diffuser des pratiques Agroécologiques et Durables

CONTEXTE

- > Plan national et régional « Enseigner à produire autrement pour les transitions et l'agro-écologie »
- > Plan national EcoAntibio
- > Démarche PerFEA sur les 2 fermes de l'établissement

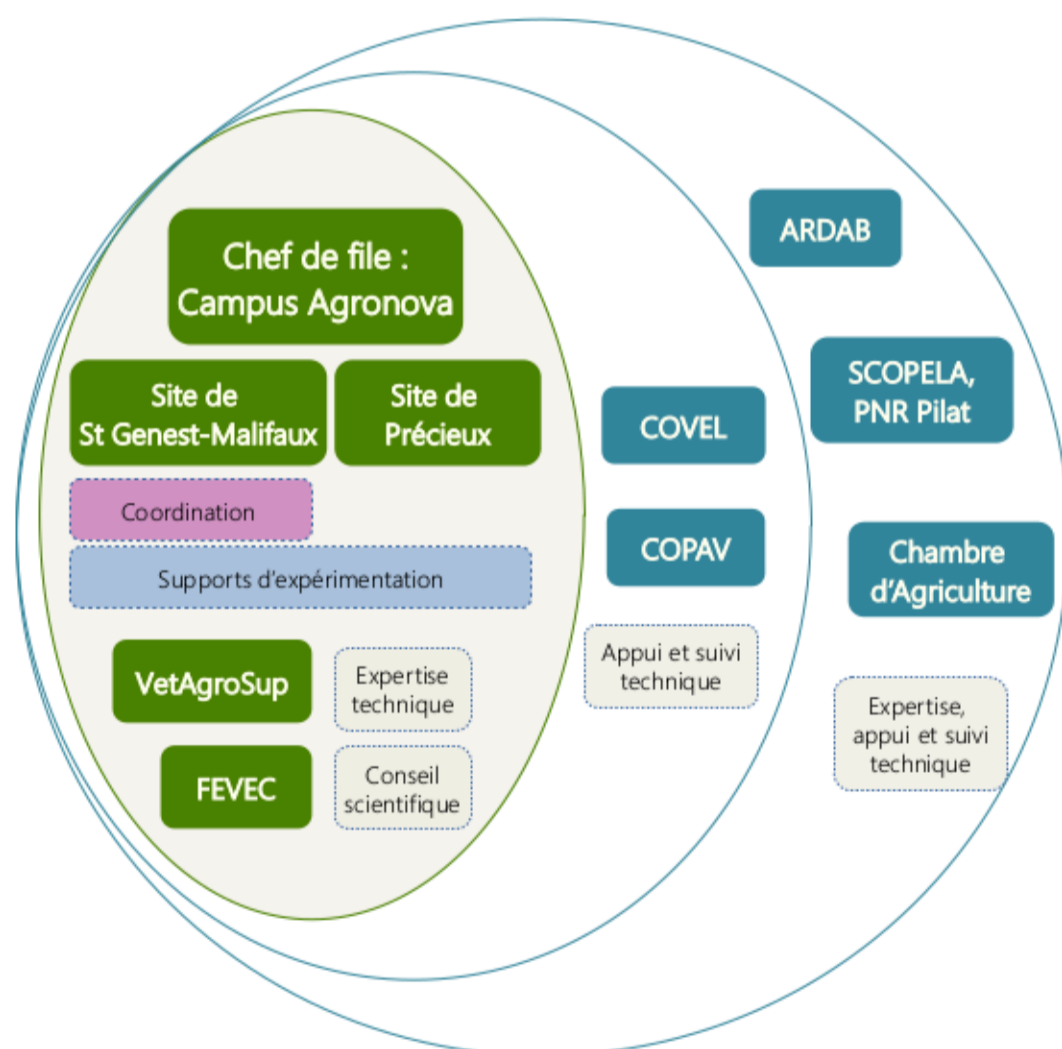
OBJECTIF PRINCIPAL

- > Favoriser l'apprentissage d'une approche intégrée de la santé, gage d'une meilleure performance globale en élevage, auprès des apprenants des différentes filières de l'EPL (futurs professionnels du territoire)

PILOTAGE

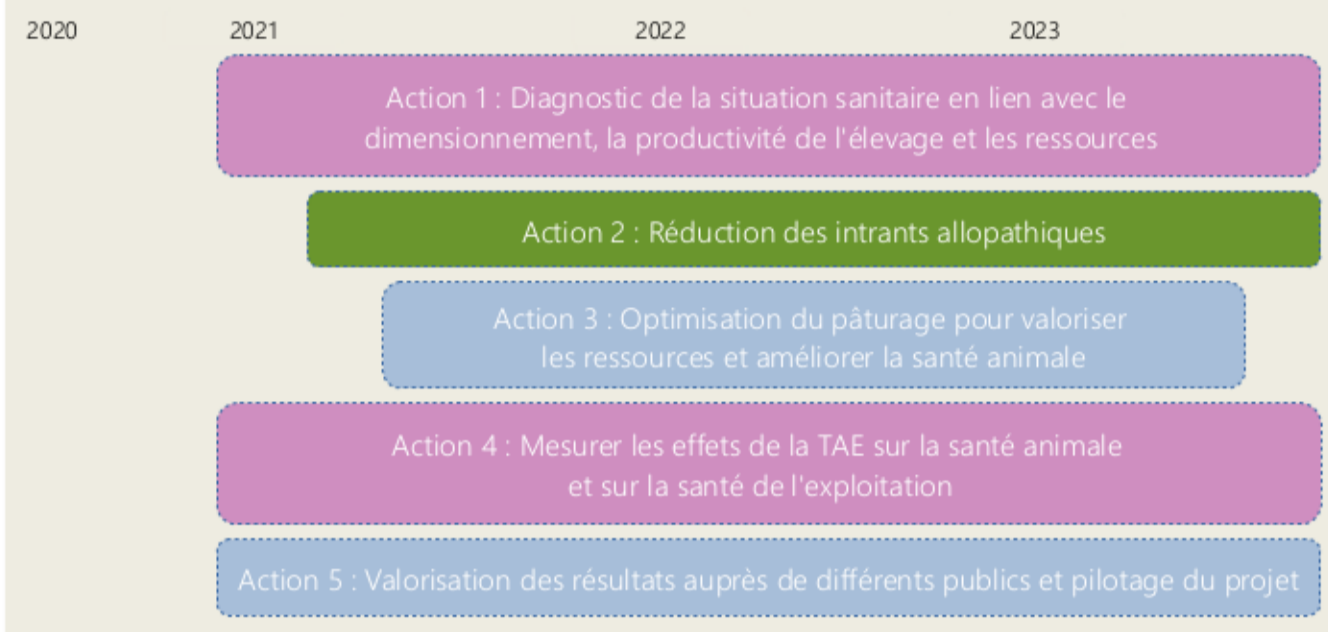
- > Chef de projet : Claude GIRERD, DEA (Campus Agronova, site de Saint Genest-Malifaux)
- > Référents projet : Lucie GOUTTENOIRE (Maître de conférence à VetAgroSup, Philippe SULPICE (animateur FEVEC)
- > Instances de concertation et de décision : 2 comités de pilotage / an, et groupes de travail intermédiaires

NIVEAUX D'IMPLICATION PARTENARIALE



*EPLEFPA : établissement public local d'enseignement et de formation professionnelle agricole

CALENDRIER PRÉVISIONNEL



CONSTATS ET PROBLÉMATIQUE A RÉSOUDRE

- > Constats : La **certification en AB** sur Saint Genest et l'**impact du changement climatique** sur Précieux ont conduit à **revoir les pratiques de gestion sanitaire sur les troupeaux** dans le but d'améliorer la performance des ateliers. Cette logique de questionnement des pratiques sanitaires reste un pilier de la conduite actuelle des ateliers d'élevage sur les 2 sites de l'EPLEFPA.

> Problématique :

Comment **transmettre, à partir de situations concrètes** des 2 exploitations agricoles de l'EPLEFPA, **la notion de gestion intégrée de la santé animale auprès des différents publics en formation ?**

DÉMARCHE TECHNIQUE ET SCIENTIFIQUE

- > **Diagnostics de durabilité IDEA4** sur St Genest-Malifaux et **HVE3** sur Précieux
- > **Diagnostics** initiaux et finaux sur la santé animale des différents ateliers
- > **Enquêtes** auprès d'éleveurs
- > **Expérimentations** de pratiques et techniques alternatives
- > **Reconception de systèmes**

DÉMARCHE PÉDAGOGIQUE

- > **Bac Pro CGEA** (2 sites) et **2ndes** production animale (St Genest) : diagnostics santé animale
- > **Bac STAV** : **analyse des données** issues des diagnostics santé animale
- > **BTS ACSE** (2 sites) : **réalisation des diagnostics IDEA et HVE** en début et en fin de projet
- > **Démarche** avant tout **inductive** : apprenants (filières élevage, niveaux 3 à 5) **mis en situation** pour **observer, analyser, expérimenter**. Temps de formalisation, d'échanges et de **validation** avec des **experts**. Participation aux travaux de **communication et valorisation** interne et externe.

RÉSULTATS ATTENDUS

- > **Evolution des pratiques** sanitaires des exploitations
- > **Réduction de l'usage des antibiotiques et antiparasitaires** sur les exploitations du campus
- > Participation à des **groupes d'échange de pratiques**
- > **Mesure des effets** de la TAE sur la santé animale et sur la **performance globale** de l'exploitation
- > **Communication** sur le territoire à destination des **professionnels**

Exploitation de St Genest Malifaux

- > **OTEX : Polyélevage**
- > Atelier caprin lait en AB, 85 000 L vendu à une laiterie régionale (Société laitière de Vichy) - 21 ha
- > Bovins viande en AB avec vente des femelles en circuit long (SICAREV), valorisation des mâles en vente directe - 21 ha

Directeur d'exploitation : Claude Girerd – Directeur de l'EPLEFPA : David JOUVE

> Salariés : 2,25 ETP > Surfaces : 42 ha SAU 100 % SFP

Exploitation de Précieux

- > **OTEX : Polyculture-élevage**
- > Bovins lait standard vendu en coopérative (SODIAAL) 460 000 L livrés
- > 13 ha de céréales de vente en coopérative (Blé CRC) > 3 ha vendu en maïs épi auprès de voisins agriculteurs

Directeur d'exploitation : Benjamin DUMAS – Directrice de l'EPLEFPA : David JOUVE

> Salariés : 3 ETP > Surfaces : 105 ha SAU dont 89 ha SFP

*AB : Agriculture Biologique
*AOP : Appellation d'Origine Protégée
*ETP : Equivalent Temps Plein
*SAU : Surface Agricole Utile
*SFP : Surface Fourragère Principale