

CASDAR TAE+ 2020

PRÉSENTATION DU PROJET

EPLEFPA DE ONDES (Occitanie, Haute-Garonne)

PRODISTRIBIO



CONTEXTE

- > Plan national et régional « Enseigner à produire autrement pour les transitions et l'agro-écologie »
- > Plan Etude – action « Transition agricole et alimentaire du Pays Tolosan » porté par les Jardins du Girou avec le soutien du PETR Pays Tolosan (2019-2021)

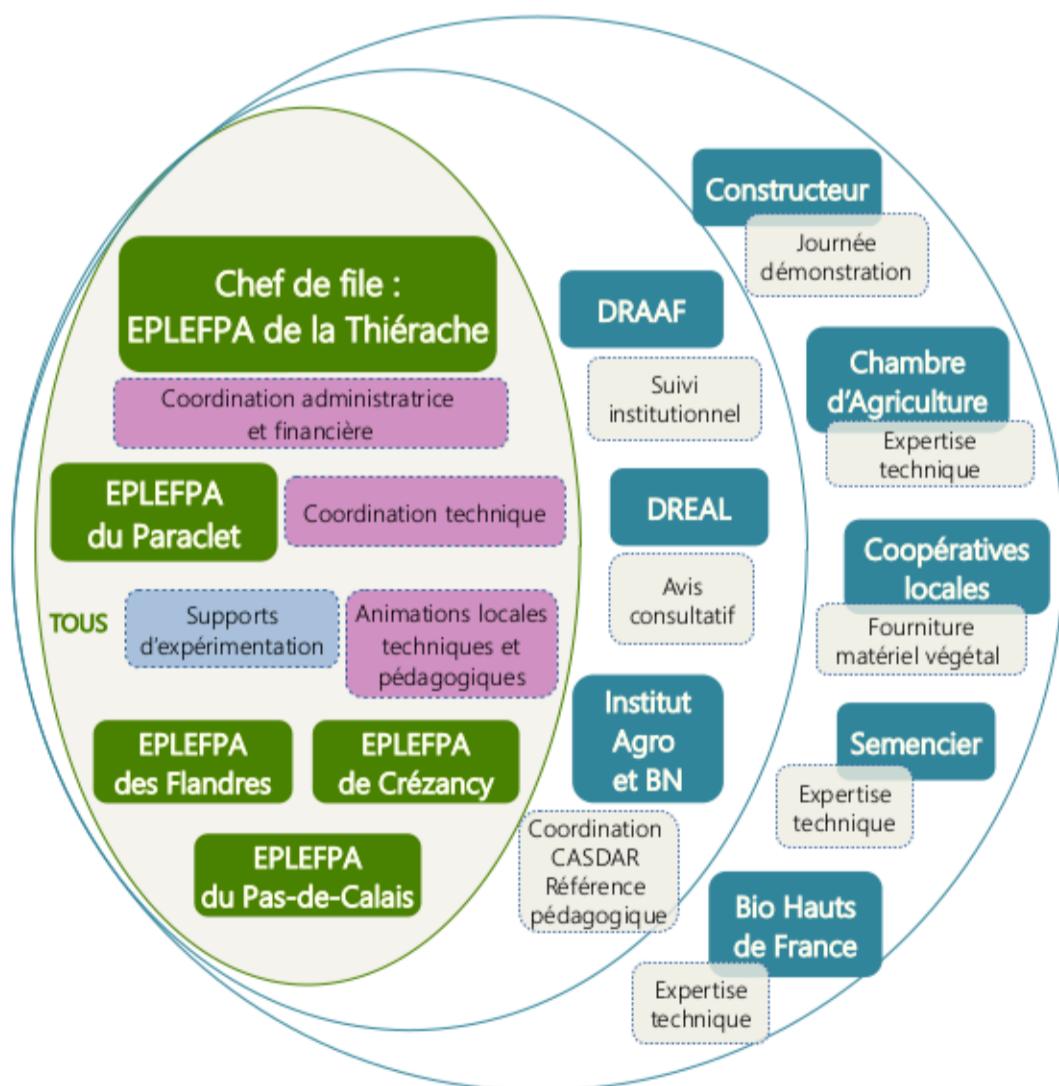
OBJECTIF PRINCIPAL

- > **Accompagner la production et la commercialisation de légumes bio en demi-gros, et développer une offre de formation et d'accompagnement, en vue de l'émergence d'une filière locale**

PILOTAGE

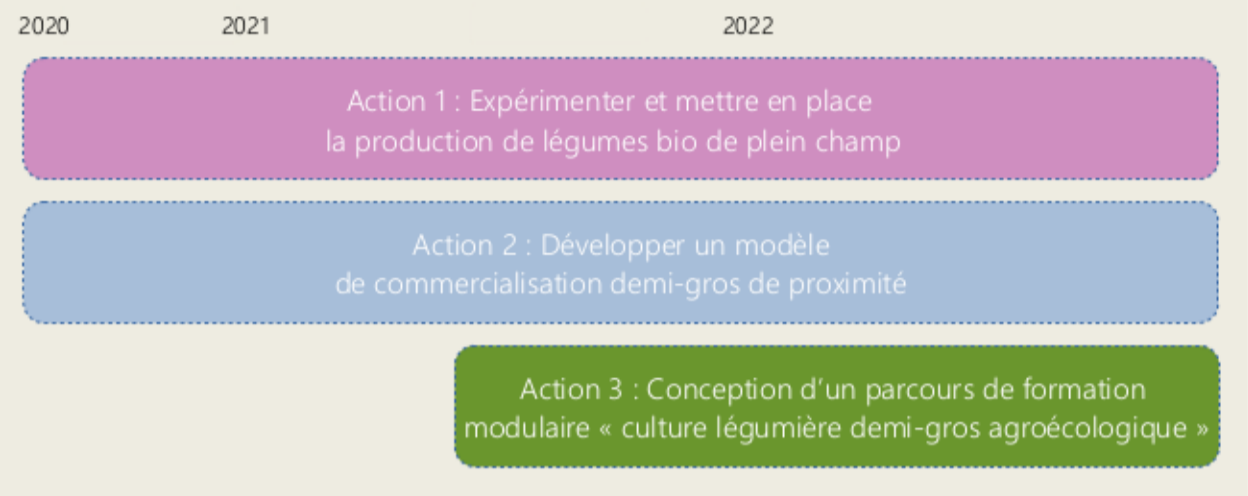
- > **Chef de projet : Amandine Monteil, Chargée de mission (Jardins du Girou), puis Carine Moia, Coordonnatrice BPREA, Formatrice Agroécologie - Grandes Cultures (CFPPA Ondes)**
- > Référents projet : Camille Dumat (Agriville), Hélène Gayraud (PETR), Amandine Monteil (Jardins du Girou)
- > Instances de concertation et de décision : 3 comités de pilotage / an, restreints aux partenaires opérationnels du projet, et 2 comités de pilotage élargis, articulés au PAT

NIVEAUX D'IMPLICATION PARTENARIALE



*EPLFPA : établissement public local d'enseignement et de formation professionnelle agricole

CALENDRIER PRÉVISIONNEL



CONSTATS ET PROBLÉMATIQUE A RÉSOUDRE

- > Constats : **Manque de production de légumes bio en demi-gros sur le territoire**
- > Problématique : Comment **faciliter l'orientation de porteurs de projets** vers ce type de production **et la diversification légumière bio de céréaliers** du territoire ?

DÉMARCHE TECHNIQUE ET SCIENTIFIQUE

- > **Expérimentations** technico-économiques : enjeux agronomiques, mécanisation, irrigation en contexte de changement climatique, structuration des débouchés

DÉMARCHE PÉDAGOGIQUE

- > **Implication des apprenants** de l'EPLFPA (BPREA, BTS GDEA, BPEA, lycéens) et **échanges avec des élèves-ingénieurs, chercheurs et praticiens**
- > **Visites apprenantes, enquêtes tutorées, travaux de terrain**
- > Conception de **modules pédagogiques**

RÉSULTATS ATTENDUS

- > **Références** technico-économiques locales pour la production de légumes bio demi-gros
- > **Apprenants sensibilisés** à cette thématique, **formés et intégrés à un réseau de professionnels** locaux
- > **Modules pédagogiques**

Exploitation agricole de Ondes (conversion d'une parcelle sur l'exploitation, dédiée au projet)

Directeur d'exploitation : Aurélien CARTES – Directeur de l'EPLFPA : Claudine QUILLIEC

> OTEX : Polyculture élevage

> Salariés : 2 ETP

> Surfaces : 113 ha SAU dont 66 ha SFP

> Grandes cultures (87ha), Vente en coopérative

> Légumes (8ha5) en conversion AB, Vente en demi-gros

*AB : Agriculture Biologique
*AOP : Appellation d'Origine Protégée
*ETP : Équivalent Temps Plein
*SAU : Surface Agricole Utile
*SFP : Surface Fourragère Principale