



Appui
et Innovations

Retour sur...

Biodiv'Expé à la Bergerie



Biodiv'Expé est un projet national pour la biodiversité, pour lequel sept établissements d'enseignement agricole publics et privés, de métropole et d'outre-mer, ont bâti des actions.

Début mars, un séminaire Biodiv'Expé a réuni professeurs, élèves et organisateurs à la Bergerie.

Biodiv'Expé : mobiliser les jeunes autour de la biodiversité

Le déclin accéléré de la biodiversité questionne profondément la durabilité des ressources naturelles, la pertinence de nos modèles agricoles, la qualité de notre alimentation.

La Direction Générale de l'Enseignement et de la Recherche du ministère de l'Agriculture et de l'Alimentation et l'Office Français de la Biodiversité ont décidé de réunir leurs forces afin de préparer les jeunes générations à se mobiliser et relever ce défi.

Il est urgent d'expérimenter, d'innover, de créer en associant jeunes et formateurs. C'est le sens de l'expérimentation nationale Biodiv'Expé.

Sept établissements participants

Cette expérimentation a pris la forme d'un projet national constitué d'un réseau de sept établissements d'enseignements agricoles, publics et privés, de France métropolitaine et d'outre-mer, implantés dans des contextes géographiques et agricoles variés. Ces établissements se sont engagés dans un projet global autour de la biodiversité en lien avec l'agroécologie, congruent avec le Plan Enseigner à produire autrement, avec l'appui d'un ou plusieurs partenaires territoriaux.

Ils se sont également engagés à ce que leurs actions soient transversales à toutes les activités et concerne tous les métiers de l'établissement, et à ce que leur projet soit co-conçu et co-porté avec les jeunes.

La Bergerie nationale et AgroSup Dijon, acteurs de l'enseignement agricole, se sont joints au projet et ont été mandatés pour assurer des actions d'appui aux établissements participantes.

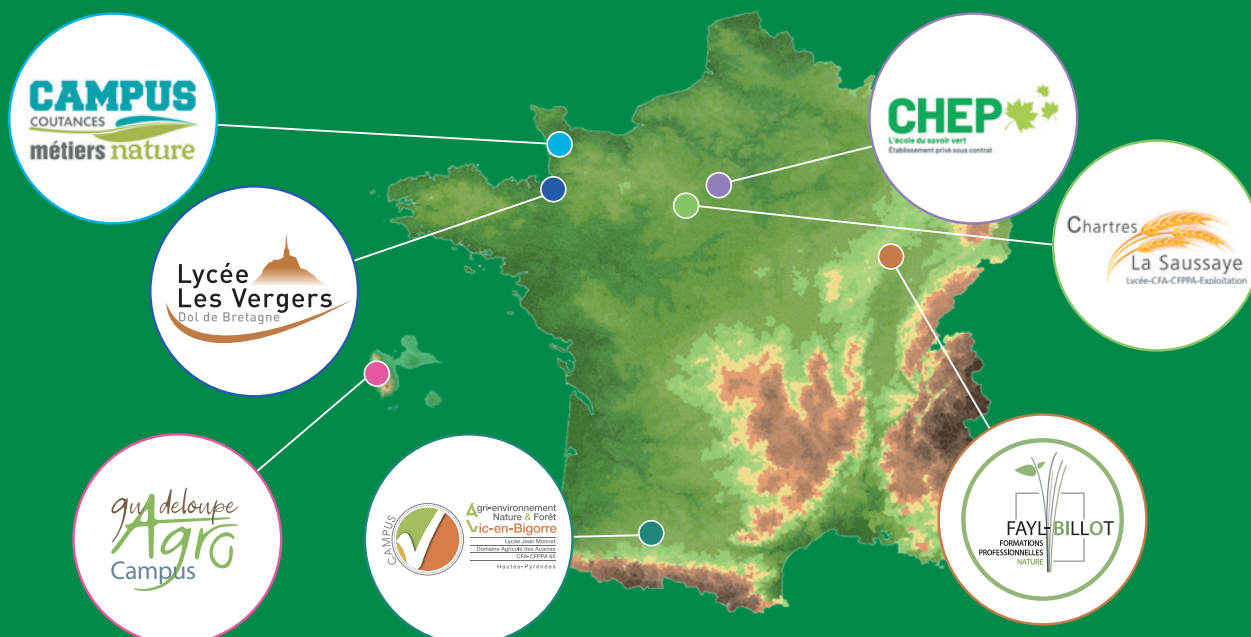
Les sept établissements d'enseignement agricole ont établi leur plan d'actions courant 2021 et ont pour objectif de les mettre en place jusqu'en 2024.

Le lycée de Fayl-Billot, partenaire avec le Conservatoire d'Espaces Naturels de Champagne-Ardenne, a par exemple choisi de valoriser et sensibiliser sur l'importance des insectes auxiliaires.

Le lycée de Vic-en-Bigorre, partenaire du Syndicat Mixte de l'Adour-Amont et des Carrières de Vic, s'est concentré sur des problématiques d'érosion et de qualité de l'eau.

Deux exemples détaillés en fin d'article.

Les sept établissements d'enseignement agricole engagés dans Biodiv'Expé



Appui
et Innovations

Retour sur...

Biodiv'Expé à la Bergerie (suite)

L'AVENTURE
DU VIVANT
LES MÉTIERS GRANDEUR NATURE



Atelier création du logo Biodiv'Expé.



Retour sur le séminaire de mars

Le séminaire Biodiv'Expé s'est déroulé du 8 au 11 mars à la Bergerie nationale. Il avait pour objectif d'aider à consolider et enrichir les projets des participants à Biodiv'Expé.

Pendant quatre jours, un public de 65 personnes composé d'apprenants, enseignants, directeurs d'exploitation, directeurs d'établissement, partenaires territoriaux et documentalistes a suivi ce séminaire.

Les échanges ont été dynamiques et très enrichissants et les participants ont particulièrement apprécié :

- ➔ Le partage d'expérience, d'outils et d'apports méthodologiques.
- ➔ Les visites d'exploitations et de projets innovants comme celle de la maison des insectes de l'OPIE, de la ferme de Fabien Perrot à Germainville, de la restauration écologique des zones humides dans le PNR de Chevreuse ou d'une ferme permacole à Versailles.

- ➔ Des ateliers comme celui sur la conception d'une identité visuelle par la création d'un logo Biodiv'Expé et d'une base line, dont les jeunes ont été porteurs d'idées.
- ➔ Les rencontres et les échanges avec des collègues d'horizons différents et entre établissements.
- ➔ Le fait de pouvoir enfin formaliser et approfondir leur projet et de se retrouver en équipe sur un long temps dédié.



Atelier mobilisation des jeunes.



Appui
et Innovations

Retour sur...

Biodiv'Expé à la Bergerie (suite)



Visites d'exploitation. Ici, celle de Germainville tenue par Fabien Perrot.



Biodiv'Expé créateur de ressources

Des documents de capitalisation et de valorisation de l'existant seront produits au cours de ces trois années. Ils serviront de documents supports dans l'enseignement agricole pour les années à venir.

Une lettre trimestrielle, « La Lettre Biodiv'Expé », a été créée et a pour but de capitaliser et valoriser les productions des lycées, ainsi que de partager des outils techniques sur la biodiversité et l'enseignement agricole. La première est parue pour le séminaire Biodiv'Expé du 8 au 11 mars 2022.





Appui
et Innovations

Retour sur...

Biodiv'Expé à la Bergerie (suite)



Exemples d'actions Biodiv'Expé : les projets de deux établissements d'enseignement agricole...

Solution alimentation locale Un partenariat autour du pois d'angole à Guadeloupe Agro Campus

L'établissement Guadeloupe Agro Campus a choisi de valoriser la biodiversité alimentaire locale avec le thème « Authenticité Alimentaire 2.0 ».

Ce projet vise à redécouvrir la richesse des produits locaux et promouvoir une agriculture qui prend en compte les problématiques agri-environnementales actuelles.

En partenariat avec le Parc National de la Guadeloupe qui développe, avec une collectivité locale, un groupe d'agriculteurs et l'université de la Guadeloupe un projet autour des légumineuses patrimoniales locales, le projet « Pwa Peyi » (les pois du pays).

Le projet vise aussi bien l'alimentation humaine que l'alimentation animale.

Dans ce cadre, une action autour de la transformation du pois d'angole (*Cajanus cajan*) a été conduite au sein du lycée avec les élèves STAV et avec l'aide de Monsieur Modeste Salignat du PN. Pour expérimenter la transformation en farine des différents types de pois et construire des process de fabrication propre à chaque espèce.

Les élèves ont réalisé de la farine de pois d'angole dans le laboratoire de Technologies Alimentaires et ont conçu une recette de madeleines fabriquées à partir de cette farine.



Solution grandes cultures Favoriser le potentiel des Bordures de Champs à l'EPL de Chartres La Saussaye

L'objectif de cette action est de faire diagnostiquer les bordures de champs par les élèves afin d'adapter la gestion en fonction de leur type et de bénéficier des atouts de cet espace semi-naturel pour la biodiversité.

Les professeurs ont été formés à Agrifaune, outil de typologie des bordures de champs.

Le diagnostic de l'ensemble des bordures de l'exploitation a été réalisé en amont par l'association Hommes et Territoires afin d'aider les professeurs.

Une journée « diagnostic des bordures de champs » a eu lieu : les élèves, accompagnés de leurs professeurs, ont réalisé le diagnostic d'au moins 3 bordures par groupe et ont photographié et identifié des végétaux et des insectes présents

dans ces bordures afin de faire le lien entre le type de bordure observée et la biodiversité qu'elle abritait.

Lors de cette journée, des échanges ont eu lieu entre des agriculteurs sensibilisés aux enjeux de la biodiversité, les partenaires Agrifaune (notamment la fédération de chasse d'Eure-et-Loir) et les classes impliquées. Des conseils de gestion adaptés ont alors été proposés à l'exploitation. Les étudiants de BTS mènent une réflexion sur les intérêts du mélange d'un point de vue de la biodiversité, des intérêts pour la culture (limitation d'adventices) et des avantages économiques. Ils participeront au semis et communiqueront par le biais de différentes affiches et panneaux de communication sur ces bordures restaurées.