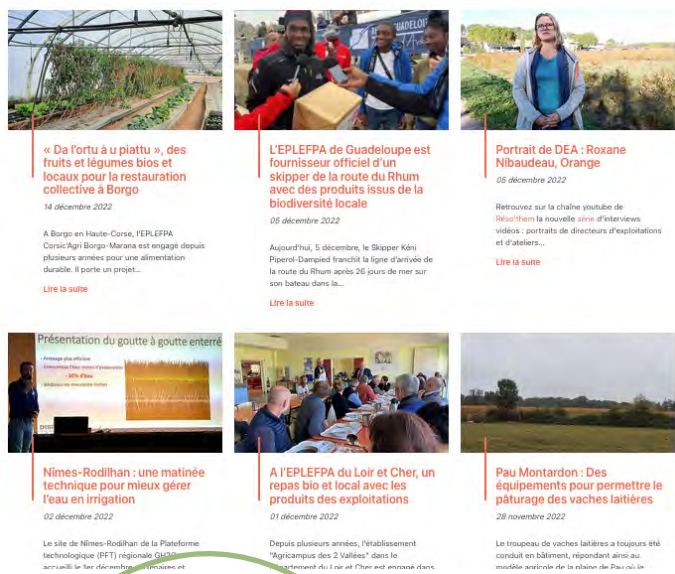


Le bilan d'activités 2022 de RESO'THEM

Un collectif pour accompagner la transition agroécologique



Les dernières actus en Une du site adt.educagri.fr



Après les sites thématiques [biodiversité](#) et [eau](#), c'est le site [formabio](#) qui a fait peau neuve cette année, avec une homogénéisation des affichages...

Réso'them contribue activement au développement du site adt.educagri.fr, avec encore plus d'articles et de ressources pour tous les acteurs de l'enseignement agricole et leurs partenaires

- ## diffusion
- **1 site** adt.educagri.fr, **15 wikis** ou **padlets**, **4 veilles actus** ou **newsletters** thématiques en ligne et des pages dédiées sur chlorofil.educagri.fr
 - **2 comptes réseaux sociaux** ([twitter](#) et [linkedin](#)), **7 comptes thématiques**
 - **8 espaces d'échanges thématiques** animés sur la plateforme [RESANA](#)
 - **53 articles** ou **brèves**, **7 fiches-actions** publiés dans des revues, en ligne ou dans des lettres d'actus
 - **11 vidéos** et **4 séries** produites et diffusées sur nos chaînes ([youtube](#) et [dailymotion](#))

Vidéo-reportage sur l'action « Trame verte et bleue » du lycée de Courcelles-Chaussy



Avec l'arrivée d'un nouvel animateur (Vincent Jéhanno), un nouveau [padlet](#) et une nouvelle [veille d'infos](#) sur l'agriculture numérique et l'agroéquipement

Poursuite de la 2e saison des [«stories d'exploits»](#) (changement climatique, eau, énergie, 6 nouveaux épisodes), des [«webinaires DEA-DAT»](#) (8 replays) + nouvelles play-list : concours des [«stories aquaculture»](#) (6 films) et [«portraits de DEA et DAT»](#) (8 interviews)



portrait de DEA : F. Picasso, Castelnau le Lez



DEA : directeur d'exploitation agricole
DAT : directeur d'atelier technologique

Agrivoltaïsme à Merdrignac

« Au lycée horticole du Mené à Merdrignac, je démarrais mi-2022 une réflexion sur un projet d'agrivoltaïsme (panneaux solaires sur du maraîchage bio ; diversification, économie d'eau, innovation). Aiguillé par le chargé de mission ADT en Bretagne, j'ai pris contact avec Réso'them. Les animateurs m'ont partagé des ressources et des contacts pour avancer sur le partenariat. Ils ont proposé d'organiser une rencontre virtuelle entre 5 établissements pour partager leurs expériences et points de vigilance. Ce groupe d'échange se poursuivra en 2023 »

David Jousselin,
directeur d'exploitation Les Serres du Mené

Prise en main du protocole Colcop'EA
auprès des stagiaires de l'exploitation de Neuvic



En partenariat avec le MNHN, le CEFE et l'Institut Agro, Réso'them a pu appuyer une dizaine d'établissements dans la première prise en main du protocole de sciences participatives Colcop'EA visant à questionner les pratiques antiparasitaires sur les exploitations

Le livret des sciences participatives, le memento de la reconception, du Varenne de l'eau, le Q-Sort et le poster sur la controverse autour du loup,...



Le groupe des DEAs en visite sur un élevage porcin

Voyage d'étude en Espagne

En avril 2022, Réso'them a proposé à 6 DEA de différentes régions de France un voyage d'étude dans la province de Salamanque (Espagne) pour découvrir l'adaptation des élevages aux changements climatiques. Avec trois mois de pousse d'herbe par an, l'élevage allaitant se maintient avec des races emblématiques espagnoles nourries avec de la paille et des concentrés. Au-delà de la découverte de systèmes d'élevages résilients face au changement climatique, les échanges entre DEA ont été nombreux sur leur quotidien de travail (salariés, valorisation des produits, ...). Voir le journal de bord de Marie Laflotte, DEA de Château-Salins



appui

- . 19 ressources (co)produites
- . 31 sessions de formation / d'échange (co)organisées, régionales ou nationales, pour les acteurs de l'enseignement agricole
- . 37 travaux menés ou accompagnés en réseaux avec les établissements nationaux d'appui, les chargés de mission en régions et autres acteurs de l'enseignement agricole
- . 32 actions ou projets d'établissements accompagnés, 6 établissements suivis pour la reconnaissance des formations à orientation AB
- . 19 notes, enquêtes ou avis rédigés, pour la DGER ou le CGAAER du ministère de l'agriculture, le ministère de la transition écologique ou le ministère de la culture
- . 6 stagiaires, thésards ou groupes d'étudiants co-encadrés

Contribution à la gouvernance, à des actions nationales et à l'accompagnement des référents locaux du Plan EPA2, appui à la transition des exploitations et ateliers technologiques, interventions et co-animation de réunions régionales ou nationales,...

Les séminaires ADT, des correspondants RMT, Hortipaysage, Res'AB, Biodiv'expo, la rencontre Formabio, ... sans oublier les «webinaires des DEA-DAT» et les nombreux stages des plans nationaux ou régionaux de formation des personnels que Réso'them a contribué à monter et à animer

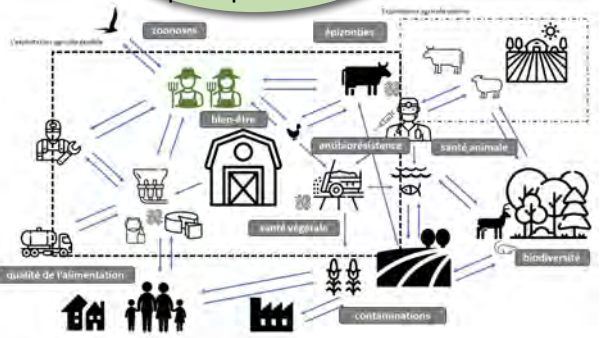
Sur les sciences participatives, la sortie du glyphosate et les indicateurs écophyto dans les exploitations, l'opportunité d'un partenariat avec GRDF sur la méthanisation, l'état des lieux du numérique agricole dans l'enseignement, le lien culture-agriculture face à l'urgence climatique,...

Sortie du glyphosate

Le projet CASDAR Glycos'EPA, démarré en 2022, est animé par l'Institut Agro Florac et accompagné par 4 animateurs Réso'them. 15 exploitations d'établissements sont suivies en partenariat avec des experts INRAe, ACTA et SOLAGRO. Plusieurs visites d'exploitations ont donné lieu à des articles en 2022 (Bourges, Moissac, Rodez) et un groupe de travail sur l'agriculture de conservation sera lancé en 2023. L'enjeu est, avec la reconception des systèmes de production en agroécologie, la réussite de l'abandon du glyphosate dans ces exploitations

Le concept de One health

One Health (une seule santé) est devenu un concept fédérateur pour beaucoup d'organisations gouvernementales et non gouvernementales. Réso'them et la Bergerie Nationale proposent (dans un stage de formation conduit en 2021 et planifié en 2023) d'aborder l'exploitation agricole d'élevage avec une approche One Health. L'étude et la cartographie de l'exploitation, les flux entre animaux sauvages et domestiques ... permettent de définir des risques puis un plan d'action



Le concept de One Health au niveau d'une exploitation

Participation à des conseils d'exploitations, comités de pilotage de projets Tiers-temps ou Chefs de projets, appui à des réponses d'appels à projets, au montage d'actions, à la conversion ou à la mise en réseau AB des exploitations, ... aux côtés des établissements d'appui et des chargés de mission ADT régionaux

Un nouveau réseau «agriculture numérique et agroéquipement» a enrichi le collectif en 2022. En ligne de mire : Comment le numérique peut apporter des solutions pour répondre aux enjeux de la transition agroécologique dans nos exploitations et répondre à leurs besoins ? Les premières actions se structurent avec de futurs partenariats autour des Digifermes, un groupe d'échange sur la robotisation en viticulture,...

Groupe de travail légumineuses

Le développement de la production et la consommation des légumineuses à graines sont des clés pour des systèmes plus agroécologiques, pour une alimentation plus saine et durable et pour lutter contre le changement climatique. La constitution, par 3 animateurs Réso'them et la Bergerie nationale, d'un groupe de travail autour des « protéines végétales pour l'alimentation humaine », permet d'associer une dizaine d'établissements intéressés par le sujet, du champ à l'assiette. Après une phase de connaissance mutuelle et d'échanges en 2022, une première rencontre nationale sera organisée en 2023 autour de la filière pois chiches à l'Isle sur la Sorgue.



Fabrication de produits à base de légumineuses par des apprenants de l'établissement de Bourg-en-Bresse

Formation à l'agroécologie

En juillet 2022, 3 animateurs Réso'them ont proposé une formation à l'agroécologie en Guyane à destination de l'enseignement agricole public et privé. Les 20 enseignants participants ont pratiqué la démarche « d'entretien stratégique » en s'appuyant sur l'exploitation agricole de l'établissement de Matiti. La souveraineté alimentaire y constitue la base d'une stratégie agroécologique en élevage et en productions végétales. Plusieurs pistes de chantiers stratégiques en agroécologie ont été proposées pour l'EPLFPA de Guyane et les MFR.

- ADT : animation des territoires
- BDAPI : Bureau du développement agricole et des partenariats pour l'innovation
- CASDAR : Compte d'affectation spécial développement agricole et rural
- CGAAER : Conseil général de l'alimentation, de l'agriculture et des espaces ruraux
- DEA : directeur d'exploitation agricole
- DGER : Direction générale enseignement-recherche
- EPA : Enseigner à produire autrement
- EPLFPA : établissement public local d'enseignement et de formation professionnelle agricole
- GRDF : Gaz réseau distribution France
- MFR : Maisons familiales rurales
- PNDAR : Programme national de développement agricole et rural

Focus sur ...

Vers un projet national d'envergure : «adaptation au changement climatique : l'enseignement agricole s'engage»

Du 31 mai au 2 juin 2022 les animateurs Réso'them et le bureau BDAPI se sont retrouvés à Périgueux (en lien avec l'Institut Agro Florac et la Bergerie Nationale) pour s'acculturer collectivement sur les travaux et outils du Varenne agricole de l'eau et de l'adaptation au changement climatique, rencontrer sur sites et sur cette problématique du climat les DEAs de Bergerac et de Périgueux...et travailler les bases d'un projet, livré à BDAPI. Il s'agirait de mobiliser et d'accompagner un premier cercle de quelques établissements «démonstrateurs» déjà engagés ou souhaitant s'engager dans des reconceptions de leur système de production en vue de rester performants et résilients face aux aléas (court terme) et aux dérèglements climatiques (long terme)... Ce projet a été intégré à un projet multi-partenarial (pilote par Chambres d'agriculture France et financé par le PNDAR+). Il vise à sensibiliser les collectifs de conseillers, d'agriculteurs et les lycées agricoles aux enjeux et leviers, puis à formaliser 1050 projets pour engager la transformation des exploitations agricoles (avec diagnostic, préconisations, dont 200 à 250 exploitations de lycées) et enfin à accompagner 350 dans la mise en oeuvre dont les 5 démonstrateurs. Un appel à candidature pour les 5 établissements démonstrateurs est à paraître en 2023 avec une animation par l'Institut Agro Florac.



La problématique des changements climatiques : échanges avec les directeurs d'exploitations de Bergerac et de Périgueux

Des haies pour la résilience

« Le projet CASDAR 2019-2022 **Resp'haies** porte sur la résilience et la performance des exploitations agricoles liées aux haies. Réso'them, aux côtés de la Bergerie Nationale qui est partenaire, facilite les échanges, contribue aux réflexions sur des actions et livrables. Il y a eu par exemple la mobilisation de directeurs d'exploitation pour partager des itinéraires de gestion, et pour venir à une journée d'échange à Bressuire en 2022. L'animatrice Réso'them participe au relai des résultats vers les établissements (**8 webinaires**). Un séminaire final se tiendra en mai 2023 à Rambouillet »

Baptiste Sanson,
AFAC-Agroforesteries

Un atelier de terrain sur les haies à Bressuire



La boîte à outils livrée par le projet de recherche «Minim'eau» (coordonné par le RMT Ecofluides) et valorisée par les établissements partenaires



RMT Ecofluides

Le RMT **Ecofluides** a pour objectif d'accroître l'efficacité et la flexibilité en énergie et en eau des entreprises alimentaires. 3 établissements sont partenaires (Albi, Mamirolle, St Genis Laval). Réso'them a contribué à la proposition (pour 2023) d'un stage de formation (pour aider les acteurs de l'enseignement agricole à s'approprier outils et démarches d'optimisation de la consommation d'eau en transformation agro-alimentaire) et à la mise en place d'une action pilote d'accompagnement (par les établissements) de TPE sur la gestion de l'eau et des effluents.



partenariats

- **25 plans** (ou stratégies) nationaux d'action relayés
 - **34 RMT/UMT** suivis, co-animation du réseau des **31 correspondants RMT** de l'enseignement agricole
 - **32 actions CASDAR** ou autres actions R&D suivies, en lien direct avec des établissements, appui à **6 réponses** à appels à projet R&D
 - **14 conventions** nationales ou de bassin mises en oeuvre
 - **7 concours** mis en oeuvre avec des partenaires
 - **14 interventions** en séminaires ou réunions externes
- et aussi : partenariats et représentation auprès d'organismes institutionnels, professionnels, associatifs, de recherche-développement, de projets en réseaux ; participation active à des salons et événements

Tout en poursuivant la valorisation des actions **CASDAR TAE+** spécifiques aux EPLEFPAs (jusqu'en 2023) avec les ENAs, Réso'them se mobilise pour l'implication dans les nouveaux appels à projets du **PNDAR**

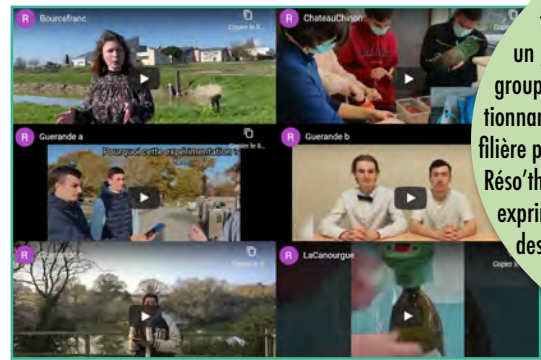
En exergue le **Plan EPA2** pour l'enseignement agricole, mais aussi : écophyto, écoantibio, ambition bio, EGALim, bas carbone, haies, agriculture et numérique, ...

Par exemple les concours des **pratiques agroécologiques**, de **reconnaissance des végétaux**, **Agrifaune en Normandie**, le **Cap protéines challenge**, ...

Depuis 2022, chacun des 18 instituts techniques agricoles de l'**ACTA** a un animateur Réso'them en référent interlocuteur, pour mieux développer les liens avec l'enseignement agricole

Le concours des stories d'aqua

Dans le cadre de l'animation du réseau des établissements de formation en aquaculture, Réso'them a proposé un **concours de stories sur l'aquaculture**, réalisées par des groupes d'étudiants, en lien avec leur contexte local et questionnant la durabilité. Un jury constitué de représentants de la filière professionnelle, de l'inspection, de l'**Institut Agro Rennes**, de Réso'themet du public (près de 4 500 vues totales et 500 votes exprimés sur la **playlist**) a départagé les 6 films candidats, sur des critères de scénario, de contenu et de qualité technique. Les 4 prix décernés ont aidé à financer des projets de classes (voyage, matériel, ...)



La playlist des stories d'aqua proposées par les étudiants

CASDAR : Compte d'affectation spécial développement agricole et rural
 ENA : établissement national d'appui
 EPA : enseigner à produire autrement
 EPLEFPA : établissement public local d'enseignement et de formation professionnelle agricole
 PNDAR : Programme national de développement agricole et rural
 RMT/UMT : Réseau/Unité mixte technologique

Nous retrouver en ligne :

<https://adt.educagri.fr/acteurs-et-dispositifs/acteurs/resothen-bdapi>



crédits photos Réso'them, EPLEFPA Bourg-en-Bresse - MAA/DGER/BDAP1 - janvier 2023