



Etude de la faune rampante du sol

Sciences participatives

Objectifs : Dans le cadre d'un partenariat avec l'INRA et l'université de Lorraine, l'EPL souhaite évaluer la biodiversité fonctionnelle des sols des parcelles, des bords de champs et du jardin. L'outil de sciences participatives utilisé permet de faire l'inventaire de la faune rampante du sol en prenant en compte l'influence d'éléments paysagers et potentiellement connaître le rôle des êtres vivants observés.

Problématique : Comment observer la biodiversité des sols ? Est-ce que la **présence d'éléments dans le paysage** influencent la présence de faune rampante ?

Cet inventaire pourrait être **réalisé dans le jardin de l'EPL, dans votre jardin ou dans un champ**. Nous vous proposons de poser **deux pièges** par binôme.

Activités :

1. Zoom sur le portail open des sciences participatives

Cliquer sur les liens pour découvrir le portail des sciences participatives

VIDEO <https://youtu.be/koxY91UEW4c>

PAGE INTERNET https://www.open-sciences-participatives.org/home/?mot_cle=jardibiodiv#container-content

2. Zoom sur un protocole d'échantillonnage

a. Découverte de « Jardibiodiv » en vidéo

Visualiser la présentation de jardibiodiv en cliquant sur le lien

VIDEO <https://www.youtube.com/watch?v=EYQGEYVMF18>

b. Connexion au site « Jardibiodiv »

Se connecter au site jardibiodiv afin de découvrir le protocole scientifique (au jardin ou au champ)

<http://ephytia.inra.fr/fr/C/25128/jardibiodiv-Procedure-d-observation-du-Jardinier-Scientifique>

☞ Inscription ☞ Connexion

Identifiant *

EPLEFPACourcelles

Password *

tvb57

c. Participation à un programme de recherche en ligne

Découvrir les objectifs du protocole.

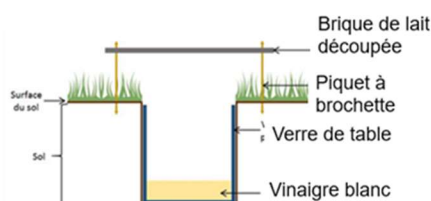
Sur le site Jardibiodiv,

- découvrir les formulaires en ligne « décrire votre jardin », « fiche piège » et « la reconnaissance par l'image »
- comprendre le principe du « **protocole d'échantillonnage** »

3. A vous de jouer !



Plantoir à bulbe



- ☺ Choisir un **élément du paysage** qui pourrait influencer la biodiversité **ex : la haie**
- ☺ Poser 2 pièges barber : **1 au pied de la haie et 1 éloigné de la haie**
- ☺ Sur le site jardibiodiv ou sur l'application smartphone, remplir « décrire votre jardin » et **noter l'identifiant du formulaire**

Soumission du formulaire réalisé avec succès, merci de votre participation.

Identifiant du formulaire soumis

- ☺ Emettre des hypothèses *Ex: La présence de haie a-t-elle un impact sur présence de faune rampante ?*

☺ En utilisant la clé d'identification ci-dessous ou sur le site/ application jardibiodiv « reconnaissance par l'image », identifier les animaux récoltés

☺ Remplir « enregistrer une fiche piège » pour chaque piège.

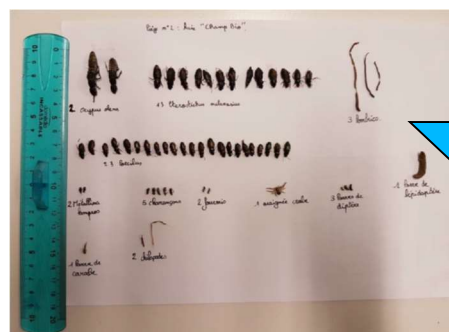
Dans la case « description de l'emplacement du piège, indiquer

- l'identifiant du formulaire obtenu ci-dessus
- vos noms et prénoms par binôme, classe et l'enseignant/formateur
- le type d'infrastructure **ex : Haie et la distance de l'infrastructure (ex : 3m)**

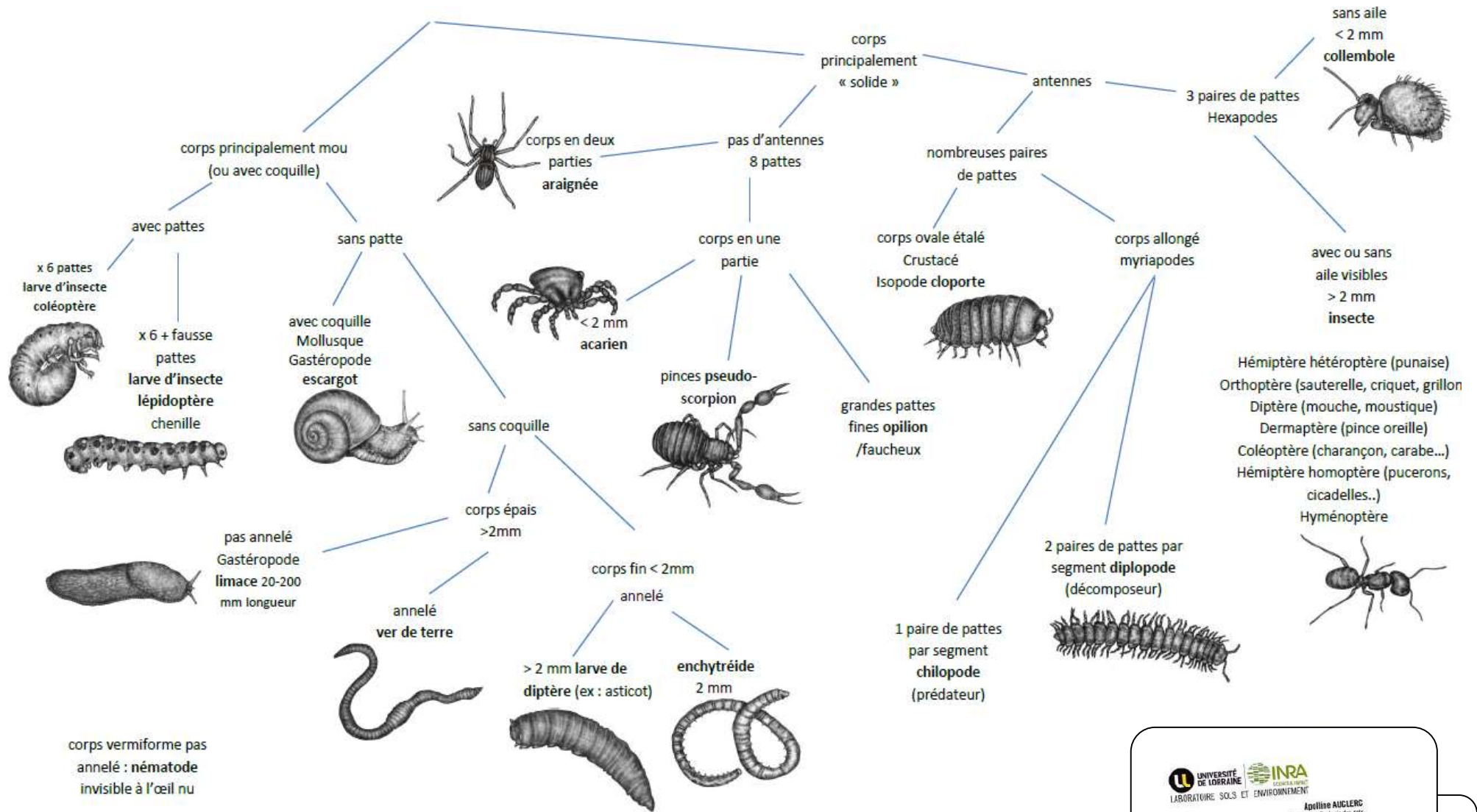
☺ Vérifier les hypothèses à l'aide des résultats obtenus

4. Pour en savoir plus : la publication !

7
jours
plus
tard
...



CLEF SIMPLIFIEE DE DETERMINATION DES INVERTEBRES TERRESTRES





IDENTIFIANT du formulaire soumis			
NOM	Prénom	Au pied de la haie nombre	Loin de la haie Nombre (au moins 10 m)
Spécifique au sol	Insecte	Carabe	
		Staphylin	
		Taupin	
		Larve de tipule	
		Fourmis	
	Collembole	Collemboles arthropléones	
	Crustacé	Cloporte	
	Myriapode	Myriapode chilopodes	
		Myriapode diplopode	
	Gastéropodes	Escargot	
		Limace	
	Annélides	Vers de terre	
	Arachnides	Opilion	
Non spécifique au sol	Insecte	Punaise	
		Gendarme	
		Cicadelle	
		Perce-oreille	
		Scarabée	
		Coccinelle	
		Charançon	
		Larve de lépidoptère	
		Sauterelle, criquet, grillon	
	Arachnides	Araignée	
		Acarien, araignée rouge	
		Très petits invertébrés	
		Individu indéterminé	



Evaluation pour un compte-rendu par binôme	IDENTIFIANT du formulaire soumis _____
Objectifs du TP formulés	Critique éventuelle du déroulement du TP
Choix des parcelles et zone d'échantillonnage (google maps)	Critique éventuelle du protocole
Formulaire jardibiodiv « décrire votre jardin » complété	Photos des 2 pièges
Hypothèses émises	Photos des animaux récoltés, triés et identifiés
Tableau récapitulatif des animaux récoltés en annexe	2 Formulaires jardibiodiv " « enregistrer une fiche piège » complétés
Analyses des résultats	Discussion des hypothèses
Merci de votre collaboration	



Annexe 1 : Fiche de capture pour la classe

Public	Parcelle	Pièges	Facteurs abiotiques	Relevé	Formulaire jardibiodiv
Classe	Nom de la parcelle	Date de la pose des pièges	Conditions météo moy.	Nombre de jours (7 jours idéalement)	Avez vous décrit les pièges sur jardibiodiv? OUI/NON
Nombre d'élève	Type de culture	Lieu	Hygrométrie	Particularité climatiques durant 7 jours	Numéros des pièges :
Enseignant/formateur	Proximité de quelle infrastructure agro-écologique?	Coordonnées GPS du piège 1A	Température au sol Type de sol au niveau de la surface d'échantillonnage		